

# L'AGNEAU

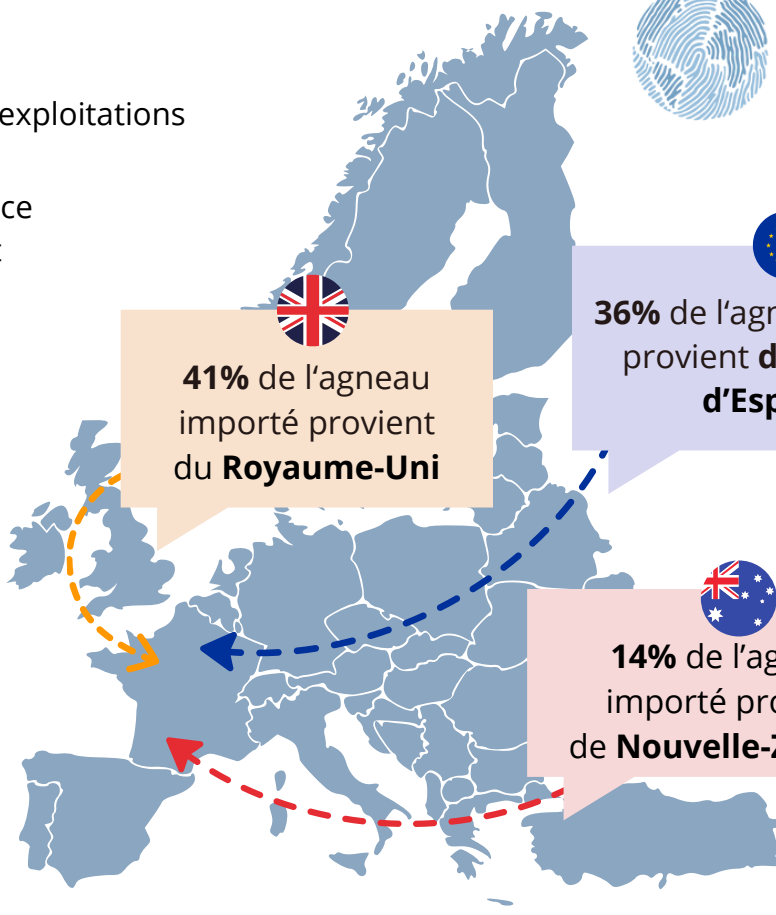
**La filière en France :** 65 000 exploitations

Environ **50%** de la viande d'agneau consommée en France provient d'élevages français et environ **50%** est importée.



FONDATION  
POUR LA NATURE  
ET L'HOMME

Dépasser les clivages, inspirer les courages



## Pratiques de production & distorsion de concurrence :



**Australie**  
(accord en cours de négociation)

**Transport des animaux :**  
28h sans eau, sans pause et sans nourriture



**Transport des animaux :**  
9h maximum sans arrêt



**Europe**

**Pratique du mulesing :**  
coupe de la queue et castration à vif



**Mulesing interdit en UE**

**Traçabilité limitée et inégalement appliquée**



**Traçabilité individuelle** de la naissance à l'abattage

Des coûts de production totaux **- élevés**



Des coûts de production

**+ élevés**



## Des mesures miroirs pour :



Proposer une viande de qualité aux consommateurs



Réduire la distorsion de concurrence entre les agriculteurs européens et ceux des pays tiers



Permettre aux éleveurs de progresser en matière de bien-être animal

Données extraites du rapport "Pourquoi est-il urgent de mettre en place des mesures-miroirs?"  
Etude de cas réalisée par la Fondation pour la Nature et l'Homme, l'Institut Veblen et Interbev.