

LE SOJA

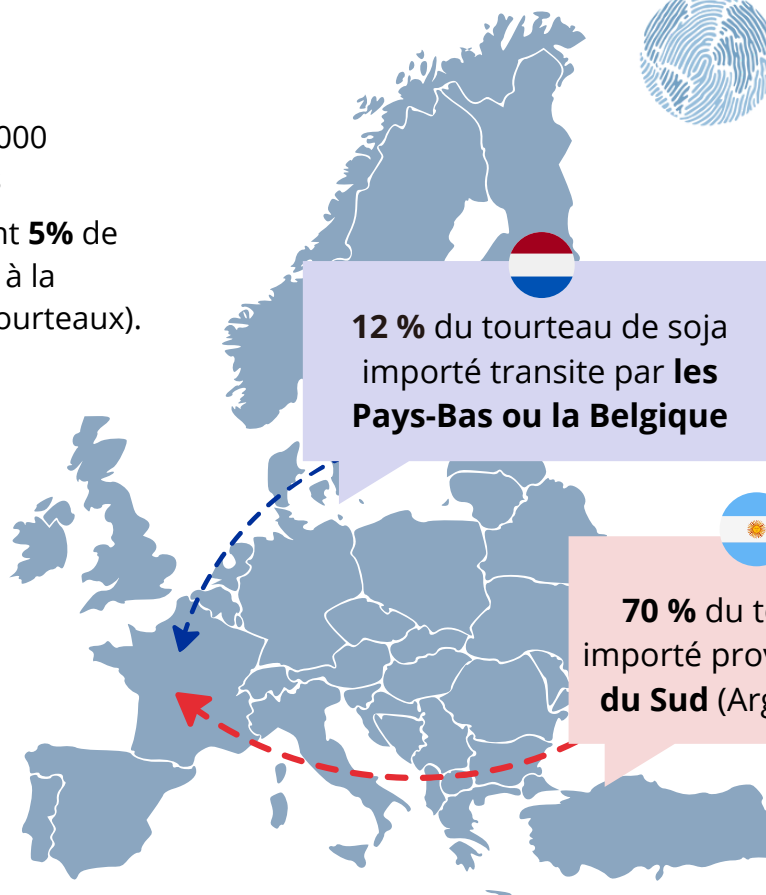
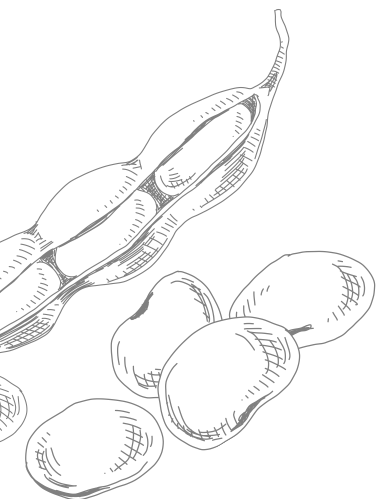


FONDATION
POUR LA NATURE
ET L'HOMME

Dépasser les clivages, inspirer les courages

La filière en France : 183 000 hectares de terres cultivées

La France produit seulement **5%** de ses besoins en soja destiné à la trituration (production de tourteaux).

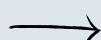


Pratiques de production :



Brésil

> 90% du soja est OGM



Soja OGM interdit

200 molécules chimiques autorisées pour traiter les cultures



60% des molécules utilisées au Brésil sont interdites en UE

Pesticides pulvérisés par avion



Pulvérisation par avion interdite



Europe

Distorsion de concurrence en Europe :



Europe

Des coûts de production
+ élevés



Coût du seul
désherbage



Des mesures miroirs pour :



Réduire les résidus de pesticides interdits dans les produits alimentaires et protéger la biodiversité



Réduire la distorsion de concurrence entre les agriculteurs européens et ceux des pays tiers



Amener les producteurs à s'adapter en diversifiant leur cultures et en allongeant les rotations

Données extraites du rapport " Pourquoi est-il urgent de mettre en place des mesures-miroirs ? " Etude de cas réalisée par la Fondation pour la Nature et l'Homme, l'Institut Veblen et Terres Univia.